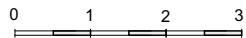
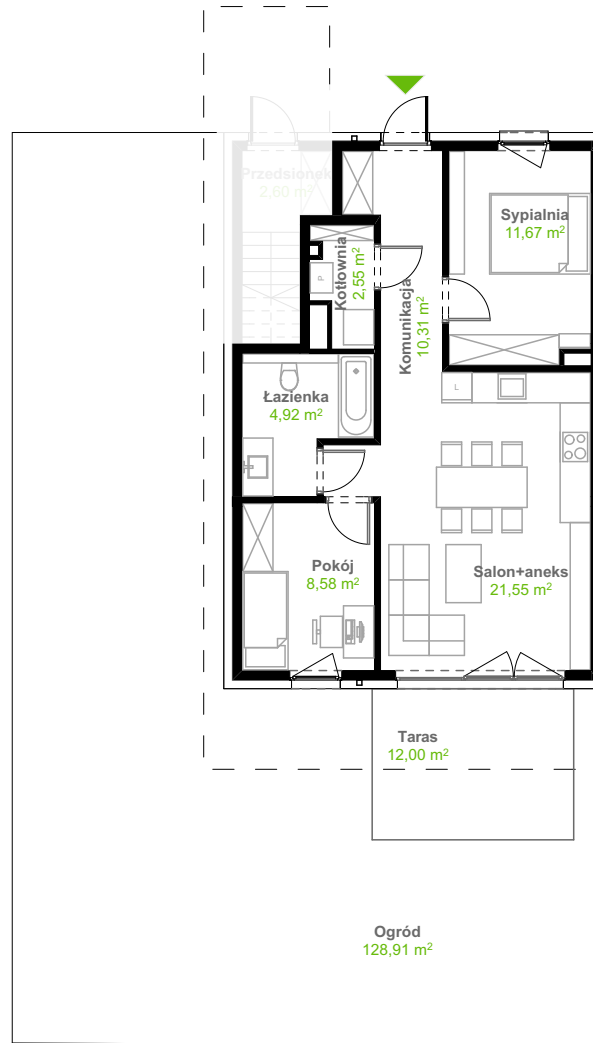


PARTER



1. Powierzchnia użytkowa lokali oraz pomieszczeń jest określona na podstawie rozporządzenia Ministra Transportu, Budownictwa i Gospodarki Morskiej z dnia 11.09.2020r. w sprawie szczegółowego zakresu i formy projektu budowlanego oraz przy uwzględnieniu treści Polskiej Normy PN-ISO 9836:2015-12. Powierzchnia ta wraz z powierzchnią komórki lokatorskiej przypisanej do lokalu stanowiąc będzie podstawę do obliczenia wielkości udziału w nieruchomości wspólnej oraz zostanie ujawniona w księdze wieczystej lokalu mieszkalnego, założonej na wniosek zawarty w umowie przeniesienia własności.
2. Powierzchnia mieszkania - to powierzchnia użytkowa wszystkich pomieszczeń w lokalu powiększona o powierzchnię elementów nadających się do demontażu lub rozbioru.
3. Powierzchnie są obliczone w świetle pionowych przegród konstrukcyjnych i szachtów instalacyjnych (kominów) w stanie wykonanym, przy uwzględnieniu tynków i okładzin o grubości 1,5cm, na poziome podłogi, bez uwzględnienia listw przypodłogowych, progów, itp.
3. Wszystkie zmiany w zakresie kanalizacji sanitarnej i wentylacji wymagające naruszenia szachtu instalacyjnego w lokalu, zabudowy balkonów, tarasów i loggi, instalacji markiz, krat i jednostek zewnętrznych wymagają akceptacji projektanta i nie mogą być wykonywane samodzielnie.
4. Naruszenie elementów konstrukcji jest zabronione.

Wymiary pomieszczeń, lokalizacja przyborów sanitarnych i inne podano na podstawie projektu budowlanego. W toku budowy mogą wystąpić zmiany w stosunku do stanu ukazanego w karcie katalogowej, wynikające ze specyfikacji prac budowlanych. Rysunki w tym zakresie mają charakter poglądowy oraz informacyjny i nie stanowią oferty w rozumieniu Kodeksu Cywilnego. Nie są przeznaczone do celów wykonawczych.

ZIELONA ALEJA

BUDYNEK A_MIESZKANIE A2 PARTER

ZESTAWIENIE POMIESZCZEŃ

Salon+aneks	21,55
Sypialnia	11,67
Pokój	8,58
Łazienka	4,92
Komunikacja	10,31
Kotłownia	2,55

POW. MIESZKANIA **59,58 m²**

LICZBA POKOI **3**

SEGMENT **A**

OGRÓD+TARAS **128,91+12,00 m²**

SCHEMAT ZAGOSPODAROWANIA

