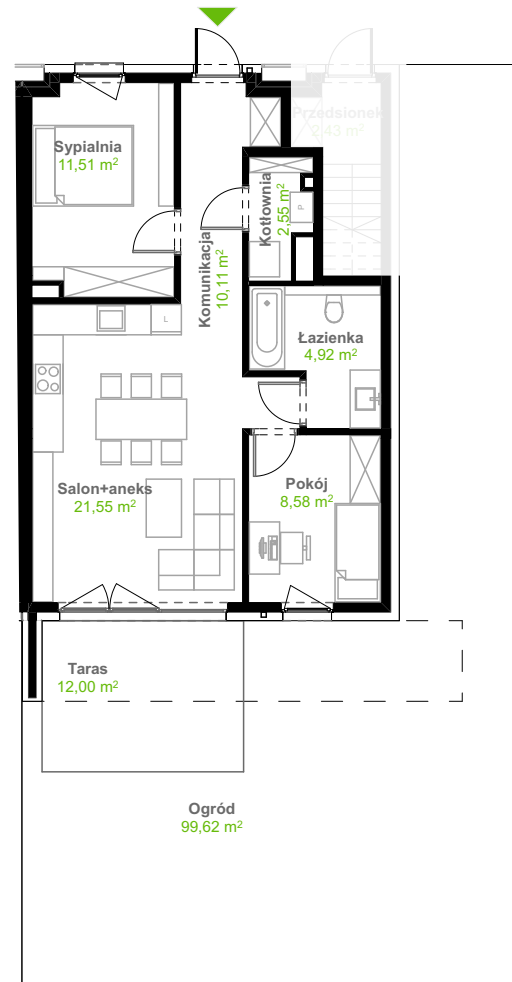


BUDYNEK A\_MIESZKANIE A7  
PARTER

## ZESTAWIENIE POMIESZCZEŃ

Salon+aneks	21,55
Sypialnia	11,51
Pokój	8,58
Łazienka	4,92
Komunikacja	10,11
Kotłownia	2,55

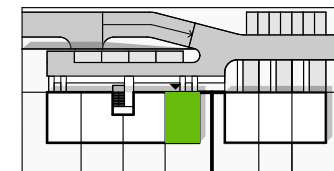
**POW. MIESZKANIA** **59,22 m<sup>2</sup>**

LICZBA POKOI **3**

SEGMENT **A**

OGRÓD+TARAS **99,62+12,00 m<sup>2</sup>**

## SCHEMAT ZAGOSPODAROWANIA



- Powierzchnia użytkowa lokali oraz pomieszczeń jest określona na podstawie rozporządzenia Ministra Transportu, Budownictwa i Gospodarki Morskiej z dnia 11.09.2020r. w sprawie szczegółowego zakresu i formy projektu budowlanego oraz przy uwzględnieniu treści Polskiej Normy PN-ISO 9836:2015-12. Powierzchnia ta wraz z powierzchnią komórki lokatorskiej przypisanej do lokalu stanowić będzie podstawę do obliczenia wielkości udziału w nieruchomości wspólnej oraz zostanie ujawniona w księdze wieczystej lokalu mieszkalnego, założonej na wniosek zawarty w umowie przeniesienia własności.
- Powierzchnia mieszkania - to powierzchnia użytkowa wszystkich pomieszczeń w lokalu powiększona o powierzchnię elementów nadających się do demontażu lub rozbiórki.
- Powierzchnie są obliczone w świetle pionowych przegród konstrukcyjnych i szachtów instalacyjnych (kominów) w stanie wykonanym, przy uwzględnieniu tynków i okładzin o grubości 1,5cm, na poziomie podłogi, bez uwzględnienia listw przypodłogowych, progów, itp.
- Wszystkie zmiany w zakresie kanalizacji sanitarnej i wentylacji wymagające naruszenia szachtu instalacyjnego w lokalu, zabudowy balkonów, tarasów i loggi, instalacji markiz, krat i jednostek zewnętrznych wymagają akceptacji projektanta i nie mogą być wykonywane samodzielnie.
- Naruszenie elementów konstrukcji jest zabronione.

Wymiary pomieszczeń, lokalizacja przyborów sanitarnych i inne podano na podstawie projektu budowlanego. W toku budowy mogą wystąpić zmiany w stosunku do stanu ukazanego w karcie katalogowej, wynikające ze specyfikacji prac budowlanych. Rysunki w tym zakresie mają charakter poglądowy oraz informacyjny i nie stanowią oferty w rozumieniu Kodeksu Cywilnego. Nie są przeznaczone do celów wykonawczych.