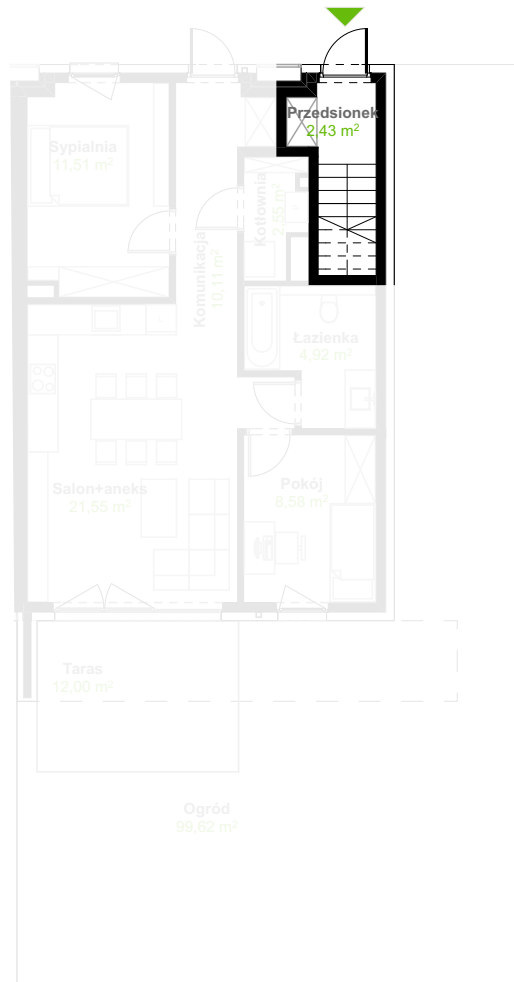
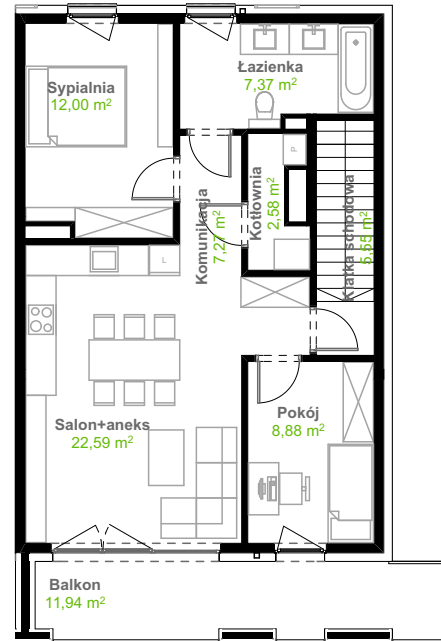


PARTER



PIĘTRO



ZIELONA ALEJA

BUDYNEK A_MIESZKANIE A8
PIĘTRO

ZESTAWIENIE POMIESZCZEŃ

Przedśionek	2,43
Salon+aneks	22,59
Sypialnia	12,00
Pokój	8,88
Łazienka	7,37
Komunikacja	7,27
Łazienka	2,58
Klatka schodowa	5,55

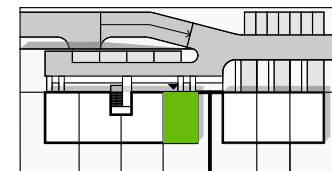
POW. MIESZKANIA **68,67 m²**

LICZBA POKOI **3**

SEGMENT **A**

BALKON **11,94 m²**

SCHEMAT ZAGOSPODAROWANIA



- Powierzchnia użytkowa lokali oraz pomieszczeń jest określona na podstawie rozporządzenia Ministra Transportu, Budownictwa i Gospodarki Morskiej z dnia 11.09.2020r. w sprawie szczegółowego zakresu i formy projektu budowlanego oraz przy uwzględnieniu treści Polskiej Normy PN-ISO 9836:2015-12. Powierzchnia ta wraz z powierzchnią komórki lokatorskiej przypisanej do lokalu stanowić będzie podstawę do obliczenia wielkości udziału w nieruchomości wspólnej oraz zostanie ujawniona w księdze wieczystej lokalu mieszkalnego, założonej na wniosek zawarty w umowie przeniesienia własności.
- Powierzchnia mieszkania - to powierzchnia użytkowa wszystkich pomieszczeń w lokalu powiększona o powierzchnię elementów nadających się do demontażu lub rozbiórki.
- Powierzchnie są obliczone w świetle pionowych przegród konstrukcyjnych i szachtów instalacyjnych (kominów) w stanie wykonanym, przy uwzględnieniu tynków i okładzin o grubości 1,5cm, na poziomie podłogi, bez uwzględnienia listw przypodłogowych, progów, itp.
- Wszystkie zmiany w zakresie kanalizacji sanitarnej i wentylacji wymagające naruszenia szachtu instalacyjnego w lokalu, zabudowy balkonów, tarasów i loggi, instalacji markiz, krat i jednostek zewnętrznych wymagają akceptacji projektanta i nie mogą być wykonywane samodzielnie.
- Naruszenie elementów konstrukcji jest zabronione.

Wymiary pomieszczeń, lokalizacja przyborów sanitarnych i inne podano na podstawie projektu budowlanego. W toku budowy mogą wystąpić zmiany w stosunku do stanu ukazanego w karcie katalogowej, wynikające ze specyfikacji prac budowlanych. Rysunki w tym zakresie mają charakter poglądowy oraz informacyjny i nie stanowią oferty w rozumieniu Kodeksu Cywilnego. Nie są przeznaczone do celów wykonawczych.