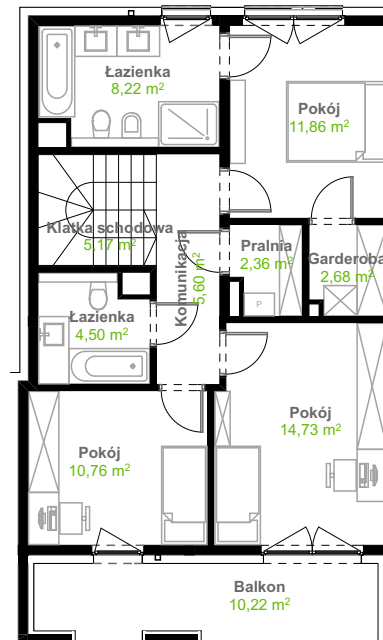
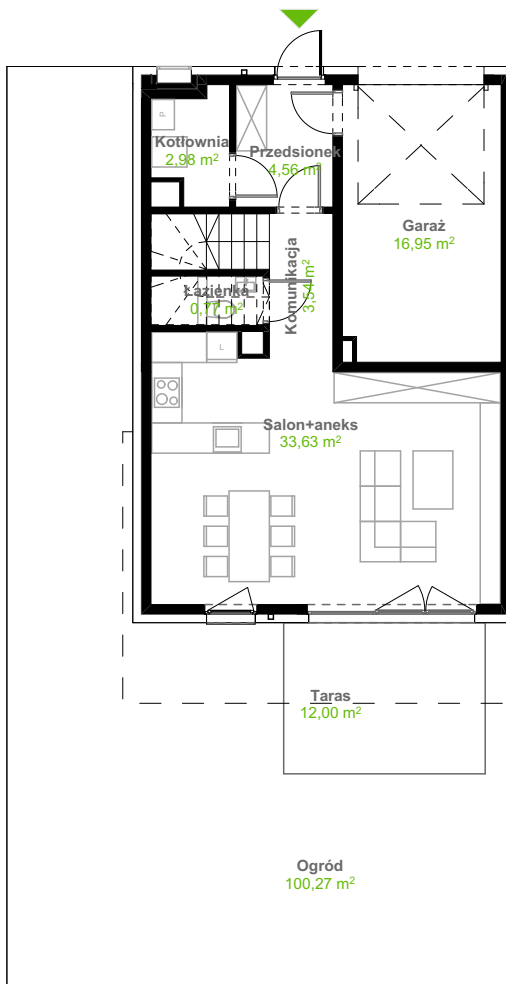


PARTER

PIĘTRO

## ZIELONA ALEJA

## BUDYNEK A\_MIESZKANIE B1



## ZESTAWIENIE POMIESZCZEŃ

Salon+aneks	33,63
Łazienka	0,77
Komunikacja	3,54
Przedsiónek	4,56
Kotłownia	2,98
Garaż	16,95
Pokój	11,86
Pokój	14,73
Pokój	10,76
Łazienka	8,22
Łazienka	4,50
Komunikacja	5,60
Klatka schodowa	5,17
Pralnia	2,36
Garderoba	2,68

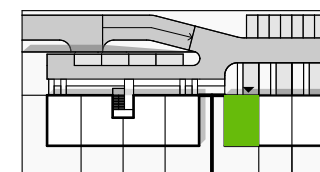
**POW. MIESZKANIA** **128,31 m<sup>2</sup>**

LICZBA POKOI **4**

SEGMENT **B**

OGRÓD+TARAS+BALKON 100,27+12,00+10,22 m<sup>2</sup>

## SCHEMAT ZAGOSPODAROWANIA



1. Powierzchnia użytkowa lokali oraz pomieszczeń jest określona na podstawie rozporządzenia Ministra Transportu, Budownictwa i Gospodarki Morskiej z dnia 11.09.2020r. w sprawie szczegółowego zakresu i formy projektu budowlanego oraz przy uwzględnieniu treści Polskiej Normy PN-ISO 9836:2015-12. Powierzchnia ta wraz z powierzchnią komórki lokatorskiej przypisanej do lokalu stanowiąc będzie podstawą do obliczenia wielkości udziału w nieruchomości wspólnej oraz zostanie ujawniona w księdze wieczystej lokalu mieszkalnego, założonej na wniosek zawarty w umowie przeniesienia własności.

2. Powierzchnia mieszkania - to powierzchnia użytkowa wszystkich pomieszczeń w lokalu powiększona o powierzchnię elementów nadających się do demontażu lub robót.

3. Powierzchnie są obliczone w świetle pionowych przegród konstrukcyjnych i szachtów instalacyjnych (kominów) w stanie wykonanym, przy uwzględnieniu tynków i okładzin o grubości 1,5cm, na poziome podłogi, bez uwzględnienia listw przypodłogowych, progów, itp.

4. Wszystkie zmiany w zakresie kanalizacji sanitarnej i wentylacji wymagające naruszenia szachtu instalacyjnego w lokalu, zabudowy balkonów, tarasów i loggi, instalacji markiz, krat i jednostek zewnętrznych wymagają akceptacji projektanta i nie mogą być wykonywane samodzielnie.

5. Naruszenie elementów konstrukcji jest zabronione.

Wymiary pomieszczeń, lokalizacja przyborów sanitarnych i inne podano na podstawie projektu budowlanego. W toku budowy mogą wystąpić zmiany w stosunku do stanu ukazanego w karcie katalogowej, wynikające ze specyfikacji prac budowlanych.

Rysunki w tym zakresie mają charakter poglądowy oraz informacyjny i nie stanowią oferty w rozumieniu Kodeksu Cywilnego. Nie są przeznaczone do celów wykonawczych.

